

電子遊戲機說明書

機具名稱	中文：冰封傳奇 4 人座 原文：ICE WALKER 4PLAYERS
遊戲流程	<div style="text-align: center;"> <div style="display: inline-block; border: 1px solid black; padding: 5px; margin: 5px;">投入硬幣</div> ⇒ <div style="display: inline-block; border: 1px solid black; padding: 5px; margin: 5px;">進行遊戲</div> ⇒ <div style="display: inline-block; border: 1px solid black; padding: 5px; margin: 5px;">遊戲結束</div> </div>
遊戲說明	<ol style="list-style-type: none"> 1. 本機台可允許 1-4 人同時體驗遊戲，亦可分組進行遊戲。若須一同遊玩須各自投幣。 2. 本機台可設定單人模式或合作模式(1P、2P 玩家為一組；3P、4P 玩家為一組)。 3. 投入 1 枚 10 元硬幣後開始遊戲。 4. 共有 6 種關卡供選擇(廢棄工廠、瘋狂競技場、危橋激戰、災難廢墟、致命迪斯科、怪誕火山島-依過關順序解鎖)。 5. 遊戲開始後，操控水槍方向，對準螢幕中遊戲場景的殭屍射水，成功將殭屍擊倒後可獲得分數，分數僅供參考無任何獎勵。 6. 將關卡出現的所有殭屍消滅即可進入下一關，當玩家生命值為零則遊戲結束，螢幕上會顯示是否要投幣繼續遊戲，若 5 秒後未投幣則遊戲結束。 7. 威力提升效果：玩家使用水槍，透過把手多次開合動作，即可威力提升。本效果可讓玩家射水水柱變大、得分增加。 8. 本機台無網際網路連線上網功能，亦無積分也無押分功能。 9. 本機台與貴委員會第 311 次評鑑通過非屬電子遊戲機之「冰封傳奇 2 人座」為同款機台，供幼童遊玩，敬請查核。
機具外觀及裝置說明	<div style="text-align: center;"> </div> <p style="text-align: center; color: blue; font-weight: bold;"> 機台尺寸：W176.7*D226*H261.2CM 重量：550公斤 功率：700~2350W </p>

機具名稱	中文：冰封傳奇 4 人座 原文：ICE WALKER 4PLAYERS
------	--

單人模式遊戲畫面



分數

生命值

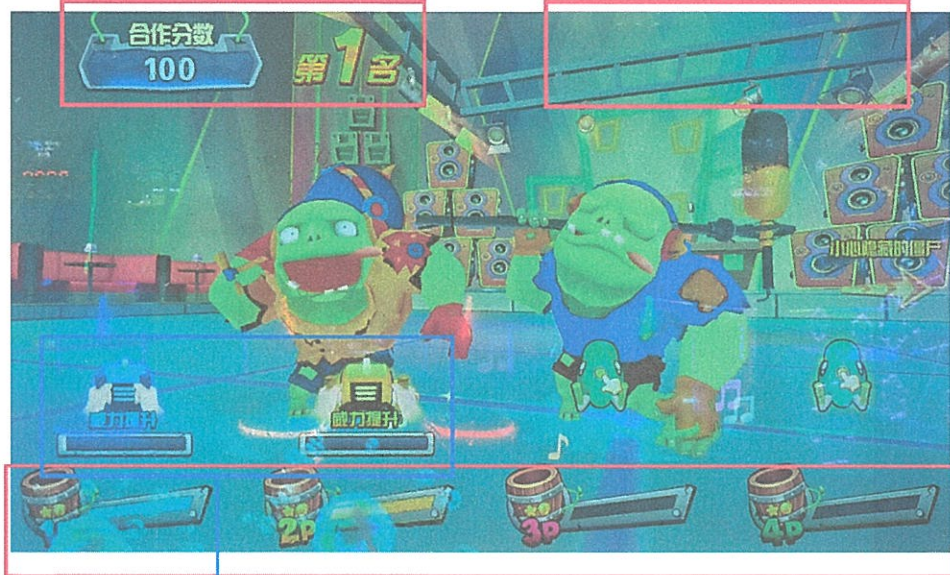
投幣數

附件

合作模式遊戲畫面 (影片呈現畫面)

1P、2P 小隊合作總分數及目前名次

3P、4P 小隊合作總分數及目前名次之顯示位置 (顯示方式如左)



威力提升效果：玩家使用射水道具槍，透過把手多次開合動作，即可威力提升。本效果可讓玩家射水水柱變大，同時得分增加。(影片15-17秒處)





玩家生命值

機具名稱 中文：冰封傳奇 4人座
原文：ICE WALKER 4PLAYERS

關卡選擇畫面



附件

遊戲關卡畫面	
廢棄工廠	瘋狂競技場
	
危橋激戰	災難廢墟
	
致命迪斯科	怪誕火山島
